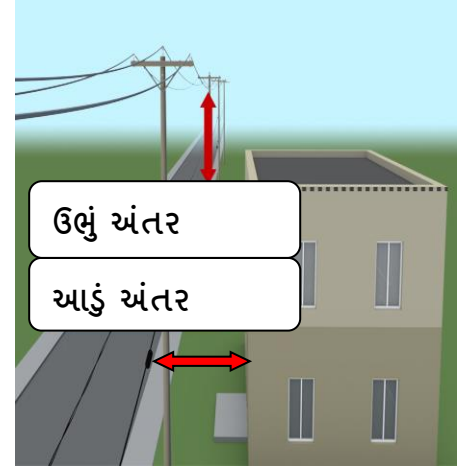


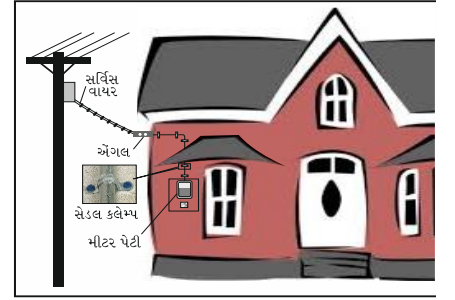
## મકાન બાંધકામ/સમારકામ સમયે વીજ સલામતી માટે ધ્યાને લેવાની જરૂરી બાબતો

વીજ લાઇનની નીચે કે તેના થાંભલા નજીક બાંધકામ કરવું નહીં. ઘરની બાલ્કની કે અગાશી વીજળીની લાઇનથી CEI safety regulations-2010 clause 60 & 61માં નીચે દર્શાવ્યા મુજબના સલામત અંતરે રાખવા:

બાંધકામ અને લાઇન વચ્ચેનું અંતર	હયાત વીજ વિતરણ લાઇન	
	હળવા દબાણની લાઇન	ભારે દબાણની લાઇન
ઉભું અંતર	૨.૫ મીટર	૩.૭ મીટર
આડું અંતર	૧.૨ મીટર	૧.૨ મીટર



મીટર રૂમ/ મીટરની જગ્યા લીફ્ટ, પગથિયાંથી દુર તથા તેને બેસમેન્ટ / ભોંયરામાં ન રાખતા ગ્રાઉન્ડ ફ્લોર અને પાણીનો ભરાવો ન થતો હોય તેવી સલામત જગ્યાએ રાખવી. મીટર બોક્સ, લાઇટની સ્વીચ/ પોઇન્ટ છજજાની અંદર રાખવા, જેથી તેની ઉપર પાણી ન પડે. વિજ-મીટરને જમીનથી ઓછામાં ઓછું ૧ મીટરની ઊંચાઈ ઉપર રાખવું.



મકાનમાં યોગ્ય ક્ષમતાના આઇએસઆઇ (ISI) માર્કાવાળા વાયરથી યોગ્ય અને સલામત વાયરીંગ કરાવવું. વાયરીંગનું કામ કરાવતી વખતે વાયર કલર કોડ પ્રમાણે ઉપયોગ કરવો જેમ કે ફેઈઝ કન્ડક્ટર - લાલ, પીળો અને ભૂરો  
ન્યૂટ્રલ કન્ડક્ટર - કાળો  
પ્રોએક્ટીવ (અર્થ) કન્ડક્ટર - લીલો

	સીગલ ફેઈઝ	ટ્રી ફેઈઝ
ફેઈઝ કન્ડક્ટર (લાઇન)	લાલ અથવા પીળો અથવા ભૂરો	લાઇન ૧ લાલ લાઇન ૨ પીળો લાઇન ૩ ભૂરો
ન્યૂટ્રલ કન્ડક્ટર		કાળો
પ્રોએક્ટીવ કન્ડક્ટર (અર્થ)		લીલો

ઇલેક્ટ્રિક શોકથી બચવા યોગ્ય ક્ષમતાની આઇએસઆઇ (ISI) માર્કાવાળી ઇએલસીબી (ELCB) તેમજ ઓવર લોડ કે શોર્ટસર્કીટથી બચવા યોગ્ય ક્ષમતાની એમસીબી (MCB) / ફ્યુઝ વાપરો.



ઇલેક્ટ્રિક શોકથી બચવા ઘરમાં યોગ્ય રીતે અર્થીંગ કરો. અર્થ વાયરને ન્યૂટ્રલ વાયર સાથે કે પાણીની પાઇપ સાથે જોડવા નહીં, પરંતુ તેને અલગથી જોડાણ આપવું. અર્થીંગને અસરકારક રાખવા અર્થીંગ પીટમાં સમયાંતરે પાણી રેડવું.

